



CAFÉ DE ORIENTE
BISTRÓ&RESTAURANTE



*Restaurante
& Espacio*

Restaurante y espacios



Bajo las bóvedas que un día pertenecieron al **Convento de San Gil** del siglo XVII se emplaza el restaurante del **Café de Oriente** con distintos salones apropiados para cada ocasión como reuniones familiares, con amigos o encuentros profesionales. **Café de Oriente** dispone de la capacidad suficiente para ofrecer todo tipo de eventos.

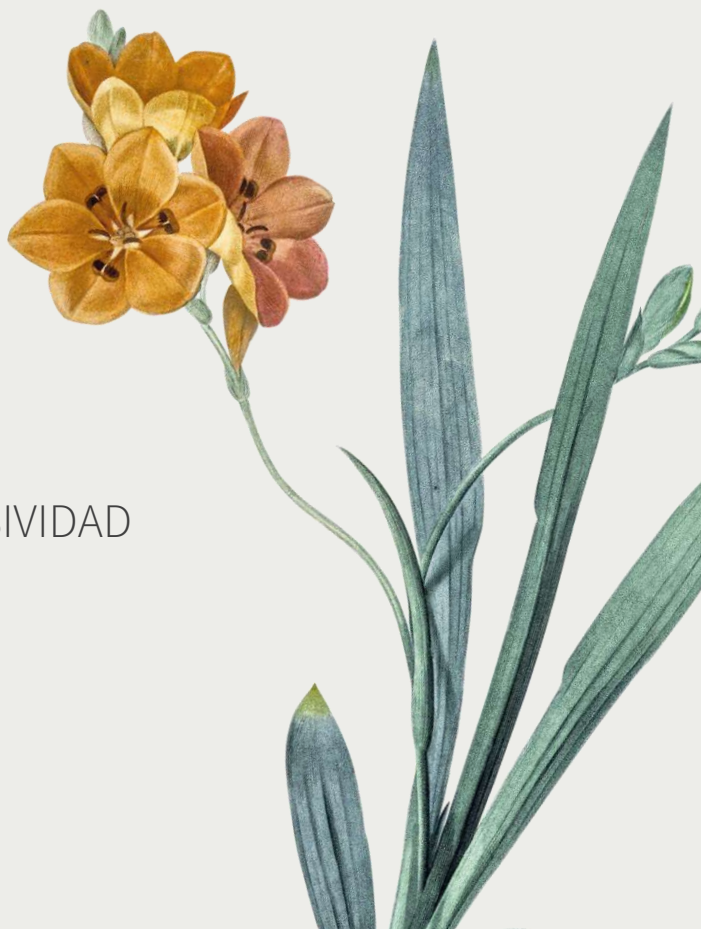
Su propuesta **gastronómica**, la tradición de los fogones y hasta la vanguardia de nuestros días a base de producto de y con la firma del chef Roberto Hierro.



Plaza de Oriente 2 28013 – Madrid

Restaurante y espacios

- Salón de la Abuela
- Salón San Gil
- Salón del Rey
- Sala Blanca
- Sala Chinchón
- Rincón Mingote
- Bistró Semi-Privado
- Terraza
- Café de Oriente en EXCLUSIVIDAD







Salón de la Abuela

El Salón de la Abuela, es el más luminoso, con vistas al Palacio Real.

Capacidades y montajes:

Mesa Imperial: Máximo 26 personas (máximo total 28)

Mínimo garantizado 15 menús adultos

**Este espacio cuenta con un baño privado además de una entrada independiente.*

**Como siempre, nosotros no cobramos alquileres por los salones, solo solicitamos el mínimo de comensales que requiere cada salón o consumo equivalente. En el caso del Salón Abuela es de 1.000€ + IVA*







Salón San Gil

El **Salón de San Gil** debe su nombre al Convento de San Gil, un emplazamiento que en el siglo XVII era un convento de monjes, y donde actualmente está el Café de Oriente. Este salón es el de mayor tamaño.

Capacidades y montajes:

Mesas rectangulares entre 8- 10 personas

Máximo 64 personas (72 máximo)

**Si se combina con los pequeños privados de su planta, tendríamos una capacidad máxima de 86 personas*

Mínimo garantizado: 40 menús

**Salón se encuentra en una cueva del S.XVII.*

**Hay que bajar escaleras.*

**Como siempre, nosotros no cobramos alquileres por los salones, solo solicitamos el mínimo de comensales que requiere cada salón o consumo equivalente. En el caso del Salón San Gil, es de 2.500€ + IVA*







Salón del Rey

El Salón del Rey tiene una mesa redonda de cristal para ocho personas, apoyada en un capitel invertido a modo de pie.

Capacidades y montajes:

Mínimo garantizado: 4 personas

Máximo recomendado: 8 personas (máximo 10)

*Salón se encuentra en una cueva del S.XVII.

*Hay que bajar escaleras.

*Como siempre, nosotros no cobramos alquileres por los salones, solo solicitamos el mínimo de comensales que requiere cada salón o consumo equivalente





Sala Blanca

La **Sala Blanca** está ubicada en habitáculos originales del convento de San Gil del siglo XVII, cuyas paredes son de ladrillo, en la parte inferior del café. En la actualidad este salón junto los demás estaban en el subsuelo; sin embargo, el convento original estaba situado al mismo nivel de la Plaza de Oriente.

Capacidades y montajes:

Mínimo garantizado: 4 personas

Máximo recomendado: 8 personas (máximo 10)

**Salón se encuentra en una cueva del S.XVII.*

**Hay que bajar escaleras.*

**Como siempre, nosotros no cobramos alquileres por los salones, solo solicitamos el mínimo de comensales que requiere cada salón o consumo equivalente*





Sala Chinchón

El Salón Chinchón está ubicada en habitáculos originales del contengo de San Gil del siglo XVII, cuyas paredes son de ladrillo, en la parte inferior del café. En la actualidad este salón junto los demás estaban en el subsuelo; sin embargo, el convento original estaba situado al mismo nivel de la Plaza de Oriente.

Capacidades y montajes:

Mínimo garantizado: 4 personas

Máximo recomendado: 6 personas (máximo 7)

*Salón se encuentra en una cueva del S.XVII.
Hay que bajar escaleras.*





Bistró – planta principal

Magnífico salón en la planta principal del **Café de Oriente**, con amplios ventanales con vistas a la Plaza de Oriente y Palacio Real.

Capacidades y montajes:

Máximo sentado: 60 personas

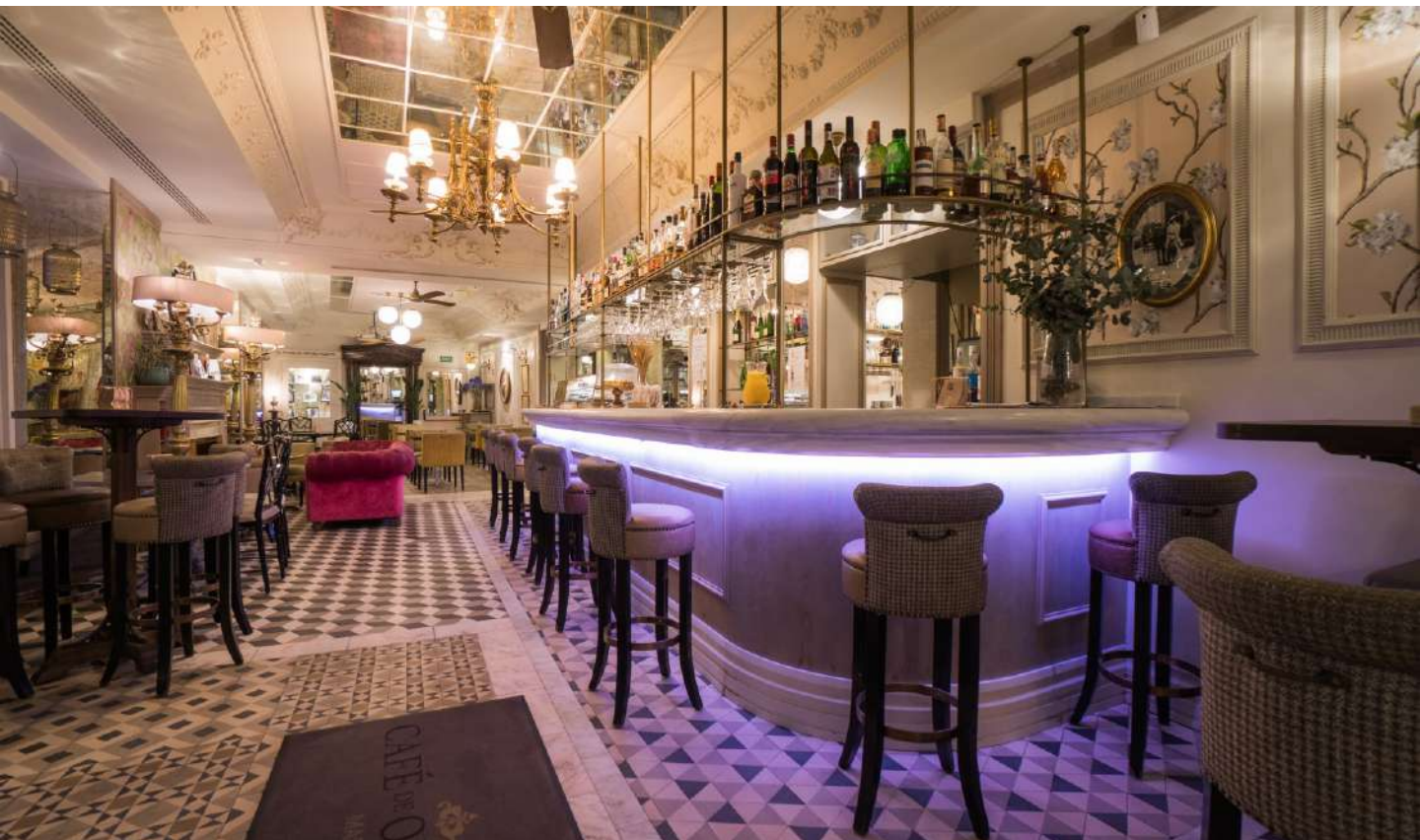
Máximo cocktail: 120 personas

Máximo Barra libre: 120 personas

para tener esta opción se ha de cerrar en exclusividad el **Café de Oriente.. Para más información, hable con nuestro comercial*



Bistró – planta principal



Bistró – Rincón Mingote

El Rincón Mingote está ubicado en la planta principal –Bistró, un rincón semiprivado con vistas al Palacio Real y Plaza de Oriente

Capacidades y montajes:

Máximo sentado 1 mesa: 16 personas

Máximo 2 mesas: 24 personas

Montaje Mesa Deluxe máximo 14 personas (*preguntar precio*)

**Como siempre, nosotros no cobramos alquileres por los salones, solo solicitamos el mínimo de comensales que requiere cada salón o consumo equivalente. En el caso del Rincón Mingote es de 900€ + IVA*







EL RINCÓN DE ANTONIO MINGOTE

Bistró – SemiPrivado

El SemiPrivado está ubicado en la planta principal –Bistró, un rincón semiprivado con dos amplios ventanales con vistas al Palacio Real y Plaza de Oriente

Capacidades y montajes:

Máximo sentado 3 mesas: 32 personas (máximo 34)

Máximo 2 mesas: 24 personas (mínimo contratación)

Máximo cocktail o copa bienvenida: 45 personas

**Como siempre, nosotros no cobramos alquileres por los salones, solo solicitamos el mínimo de comensales que requiere cada salón o consumo equivalente. En el caso del Bistró SemiPrivado es de 1,400€ + IVA*





Terraza – Café de Oriente

Esta maravillosa Terraza está ubicada en la misma Plaza de Oriente, donde disfrutarás de su gran ambiente y vistas al Palacio y Teatro Real

Capacidades y montajes:

Máximo sentado: 130 personas

Máximo cocktail 150 personas

**Para estar ubicados en la terraza del restaurante, tendrían un suplemento de 15€ + IVA (por persona)*

**Como siempre, nosotros no cobramos alquileres por los salones, solo solicitamos el mínimo de comensales que requiere cada salón o consumo equivalente. Consultar precios al comercial*





Terraza – Café de Oriente



Restaurante y espacios

Salón de la Abuela

Sentados mínimos 15 PAX

Sentados máximos 26 PAX

Salón San Gil

Sentados mínimos 40 PAX

Sentados máximos 64 PAX

Salón del Rey

Sentados 8 PAX

Sala Blanca

Sentados 8 PAX

Sala Chinchón

Sentados 6 PAX

Terraza

Sentados 130 PAX



Restaurante y espacios

Bistro – Planta Principal

Sentados máximo 60 PAX

Cocktail o Barra Libre máximo 120 PAX

Bistró – Rincón Mingote

Sentados mínimos 16 PAX

Sentados máximos 24 PAX

Bistro - SemiPrivado

Sentados mínimos 24 PAX

Sentados máximos 32 PAX

Cocktail máximo 45 PAX



Restaurante y espacios

Cafe de Oriente - EXCLUSIVIDAD

Sentados máximo 170 PAX

Cocktail máximos 200 PAX

Temporada Enero – Abril y Agosto

Consumo mínimo ½ jornada – 10.000€ + IVA

Consumo mínimo jornada completa – 18.000€ + IVA

Temporada Mayo a Julio y Septiembre a Diciembre

Consumo mínimo ½ jornada – 13.000€ + IVA

Consumo mínimo jornada completa – 24.000€ + IVA

*Aunque para este tipo de eventos mejor consulta al comercial




CAFÉ DE ORIENTE
Bistró&Restaurante

Contacto

Javier Regato Díaz

Tlf + 34 915 471 564 / M: 626 085 930

jregato@alabarderocatering.es

www.cafedeoriente.es

Dirección

Plaza de Oriente 2, 28013 - Madrid

